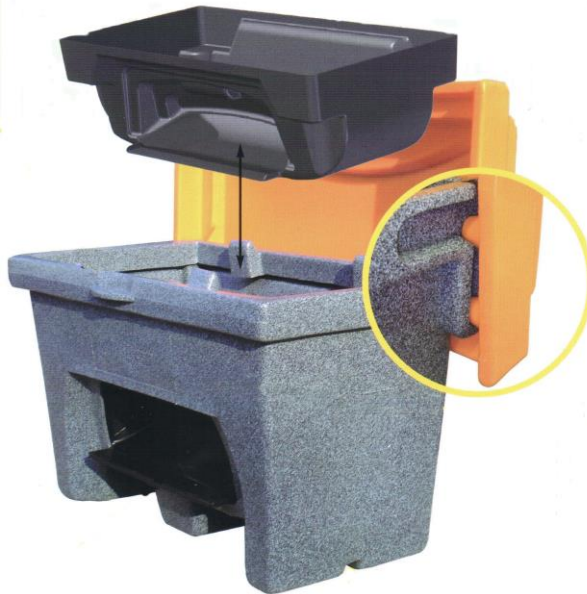


MULTIBOX

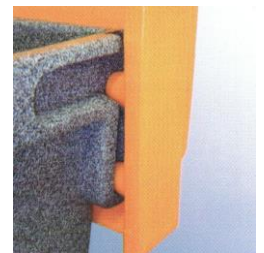
Die Box für jeden Einsatz.

Absolut witterungsbeständig. Lebensmittelecht, Stapelbar, Frostsicher bis –40°, UV-stabil, Formschönes Design.

Einsatzbereiche: als Streugutbox; Aufbewahrungsbox; Materiallagerung



funktional



clever

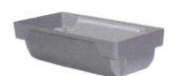
MULTIBOX

Artikel- Nr.	Deckel orange	Deckel grau	Beschreibung	Größe in cm (H x B x T)	Inhalt in Liter	Ausführung
930-1035x	...1	...2	MB-O 200	77 x 110 x 65	220	ohne Entnahmeöffnung
930-1040x	...1	...2	MB-O 400	92 x 120 x 80	395	ohne Entnahmeöffnung
930-1045x	...1	...2	MB-O 800	105 x 155 x 100	770	ohne Entnahmeöffnung
930-1050x	...1	...2	MB-M 200	77 x 110 x 65	180	mit Entnahmeöffnung
930-1055x	...1	...2	MB-M 400	92 x 120 x 80	330	mit Entnahmeöffnung
930-1060x	...1	...2	MB-M 800	105 x 155 x 100	650	mit Entnahmeöffnung



Zubehör

930-1105	Einsatz für MB-O /-M 200	ohne Entnahmeöffnung
930-1110	Einsatz für MB-O /-M 400	ohne Entnahmeöffnung
930-1115	Einsatz für MB-O /-M 800	ohne Entnahmeöffnung
930-1120	Einsatz für MB-M 200	mit Entnahmeöffnung
930-1125	Einsatz für MB-M 400	mit Entnahmeöffnung
930-1130	Einsatz für MB-M 800	mit Entnahmeöffnung
930-1150	ABUS Schloss spezial	



MULTIBOX

Material

Die **MULTIBOX** wird aus dem Material STONECOR hergestellt, einem der hochwertigsten Kunststoffe für Produkte im Außenbereich. Frostsicher bis -40°C , hoch stabil und trotzdem flexibel. Das Material ist lebensmittelecht und für die Lagerung von Futtermitteln geeignet, außerdem absolut emissionsfrei und dadurch auch in Wasserschutzgebieten einsetzbar. STONECOR ist unempfindlich gegen die aggressive UV-Strahlung.

Deckel

Der **MULTIBOX** – Deckel hat eine integrierte Abflussrinne, indem sich Kondenswasser sammelt und nach außen abgeleitet wird. So bleibt der Inhalt der **MULTIBOX** trocken. Die **werkzeuglose und schnelle Montage** des Deckels erfolgt durch das Einführen und Einrasten der Arretierungsstifte in die Führungsnut. Das macht den Deckel bedienerfreundlich und sicher.

Scharnier (patentiert)

Die **MULTIBOX** hat ein patentiertes Scharniersystem, das wartungsfrei ist und somit ohne Folgeaufwand bleibt. Selbst unter härtesten Bedingungen kann nichts rosten oder klemmen. Ohne störende Haltegurte lässt sich der Deckel bei ca. 93° Öffnungswinkel einrasten.

Design

Durch das ansprechende Design fügt sich die **MULTIBOX** perfekt in jede Umgebung ein. Das Material STONECOR mit der Granit-Optik und der edlen Oberfläche steht für eine hohe Wertigkeit und ein angenehmes Erscheinungsbild.

Entnahmeöffnung

Die **MULTIBOX** mit Entnahmeöffnung hat einen Einsatz mit einer Schutzlippe zum Schutz der Box vor Beschädigungen, die durch die Entnahme entstehen können. Bei Bedarf kann der Einsatz einfach entnommen werden und ermöglicht die Reinigung der Box bis in die letzte Ecke. Zudem bietet der Einsatz eine verbesserte Stabilität und schont die Box.

Leichter Transport

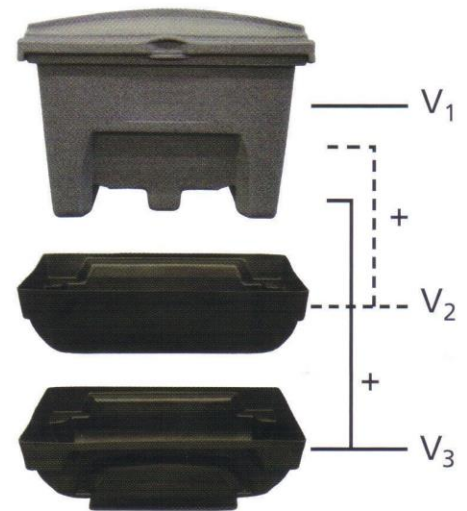
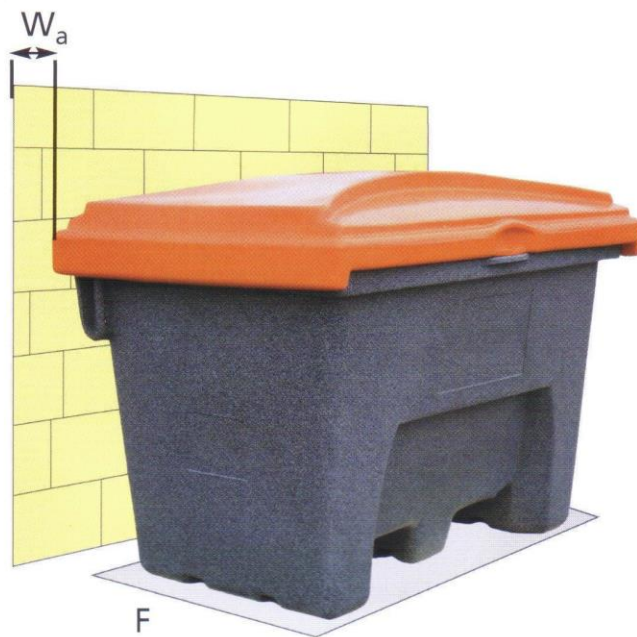
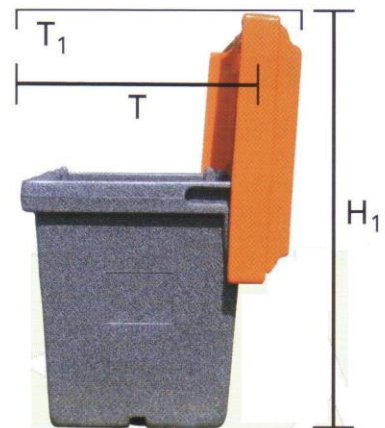
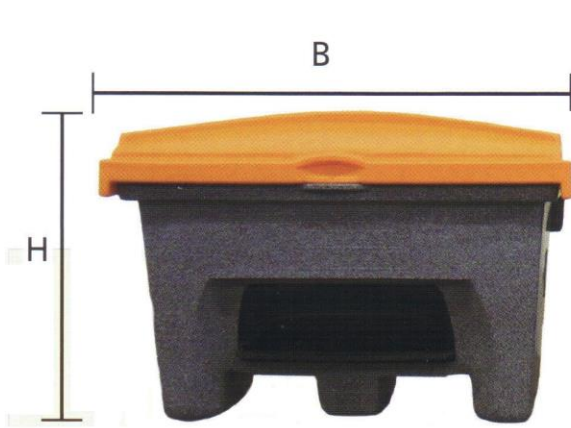
Die **MULTIBOX** ist mittels Hubwagen und Gabelstapler leicht zu transportieren. Zusätzliche Vertiefungen an der Unterseite ermöglichen die Aufnahme mit Lastengurten, ohne dass diese verrutschen können. So lassen sich volle oder auch mehrere übereinander gestapelte Boxen sicher und bequem bewegen. Die spezielle Formgebung der Ränder ermöglicht zudem den sicheren Transport von Hand.



Vorhangschloss zur Verriegelung

Ein hochwertiges, seewasserfestes Hangschloss der Firma ABUS, speziell für die **MULTIBOX** konzipiert und auf Wunsch gleichschließend lieferbar. Bitte separat mit bestellen.

MULTIBOX



			MULTIBOX 200	MULTIBOX 400	MULTIBOX 800
Höhe	H	cm	77	92	105
Breite	B	cm	110	120	155
Tiefe	T	cm	65	80	100
Höhe	H1	cm	105	130	165
Tiefe	T1	cm	75	90	115
Wandabstand	Wa	cm	11	12	20
Volumen	V1	Ltr.	220	395	770
Volumen	V2	Ltr.	185	340	670
Volumen	V3	Ltr.	180	330	650